

# リベット丁番 (フロント側)

丁番幅、コマ数、傾斜角度、リベット穴数など、種類がすぐに増えてしまいがちなリベット丁番。まず、スタンダード品からお探してください。

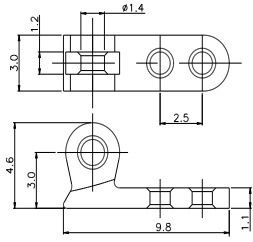
\* スタンダード以外の専用品についてもご相談下さい。



# フロント側(全7種類)

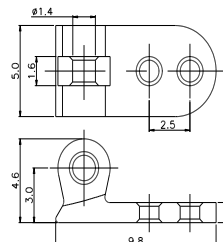
## リベット丁番

### RHF33200B



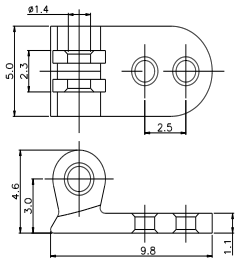
ネジ: M1.4  
 丁番幅: 3.0mm  
 丁番コマ数: 1  
 傾斜: 0°  
 リベット穴数: 2

### RHF35200B



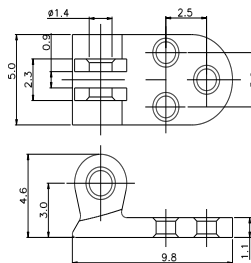
ネジ: M1.4  
 丁番幅: 5.0mm  
 丁番コマ数: 1  
 傾斜: 0°  
 リベット穴数: 2

### RHF55200B



ネジ: M1.4  
 丁番幅: 5.0mm  
 丁番コマ数: 2  
 傾斜: 0°  
 リベット穴数: 2

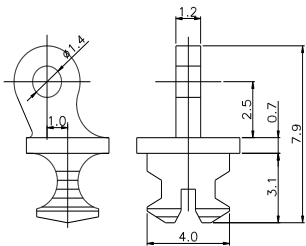
### RHF55300B



ネジ: M1.4  
 丁番幅: 5.0mm  
 丁番コマ数: 2  
 傾斜: 0°  
 リベット穴数: 3

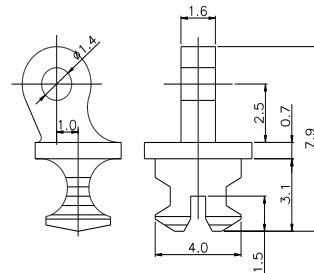
## 埋め込み丁番

### RHB31200B



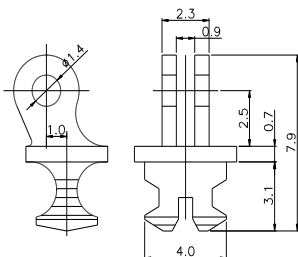
ネジ: M1.4  
 丁番コマ数: 1  
 傾斜: 0°  
 リベット穴数: 0

### RHB31600B



ネジ: M1.4  
 丁番コマ数: 1  
 傾斜: 0°  
 リベット穴数: 0

### RHB52300B



ネジ: M1.4  
 丁番コマ数: 2  
 傾斜: 0°  
 リベット穴数: 0